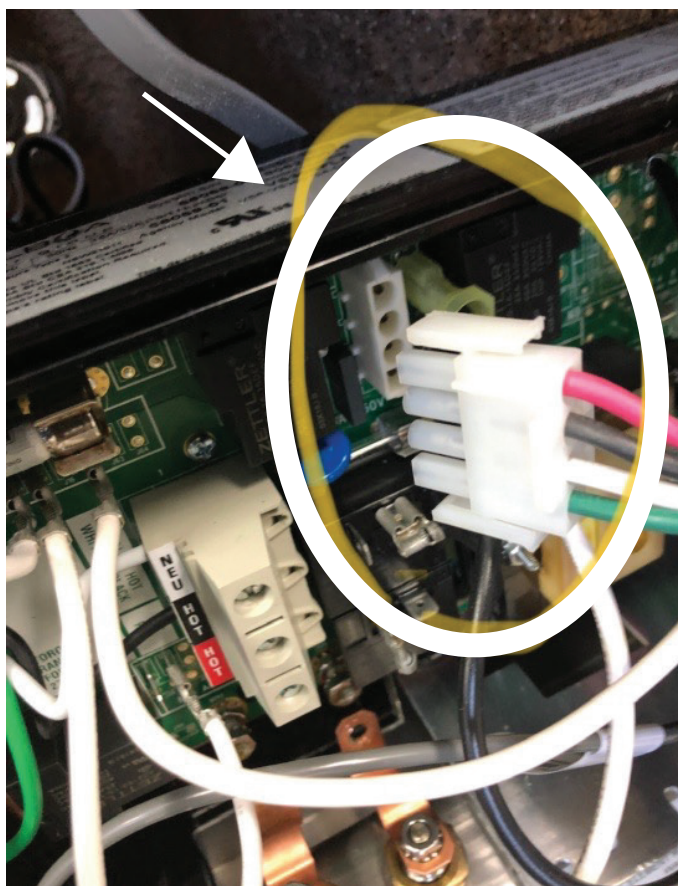


## COMMENT ACTIVER LA FONCTION DES LUMIÈRES SEULEMENT

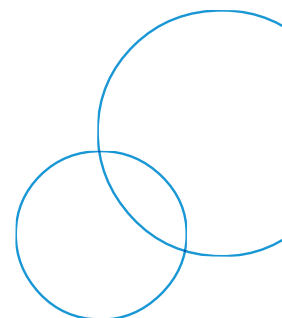
### POUR VOTRE SPA DÉMO EN MAGASIN

Afin de vous permettre d'activer uniquement les lumières sur le spa démonstrateur en magasin, voici comment rapidement désactiver le chauffe-eau et la pompe.

- 1 Assurez-vous de débrancher le spa ;
- 2 Ouvrez la porte extérieure du spa afin d'atteindre le contrôleur (« **Spa Pack** ») ;
- 3 Ouvrez le contrôleur ;



- 4 Enlevez le connecteur qui est branché dans la carte électronique et serrez avec les doigts les ailettes de chaque côté de l'embout blanc afin de l'enlever facilement (connexion de la pompe) ;



- 5 Dévissez les boulons des deux branches cuivrées reliant le chauffe-eau à la carte.

**Attention** à ne pas trop forcer pour ne pas tordre les branches ou briser les sondes qui sont ancrées dans le chauffe-eau ;



- 6 Collez les boulons avec un ruban adhésif électrique au fond du contrôleur et ajoutez une note mentionnant de bien remettre les choses en place avant de vendre le spa à un client. La personne qui rebranche le spa doit retrouver facilement les boulons!
- 7 Refermez la porte du contrôleur et la porte extérieure du spa ;
- 8 Branchez le spa et maintenant, les lumières seulement allumeront.

### Des questions?

Veuillez contacter notre département de service par téléphone  
1 866 995-8646, poste 226 ou 227